



Brandwonden bij kinderen

Eerste opvang en vervolg

Dr. De Cuyper

Dr. Jacobs

ZIEKENHUIS *aan*
de STROOM

Eerste opvang



KIND KOMT BINNEN OP SPOED

Hete thee op beide benen gemorst.



Beoordeling

Uitgebreidheid (E-Burn)

Regel van 9

Lund en Browder

Regel van de hand

Diepte

Eerste graad

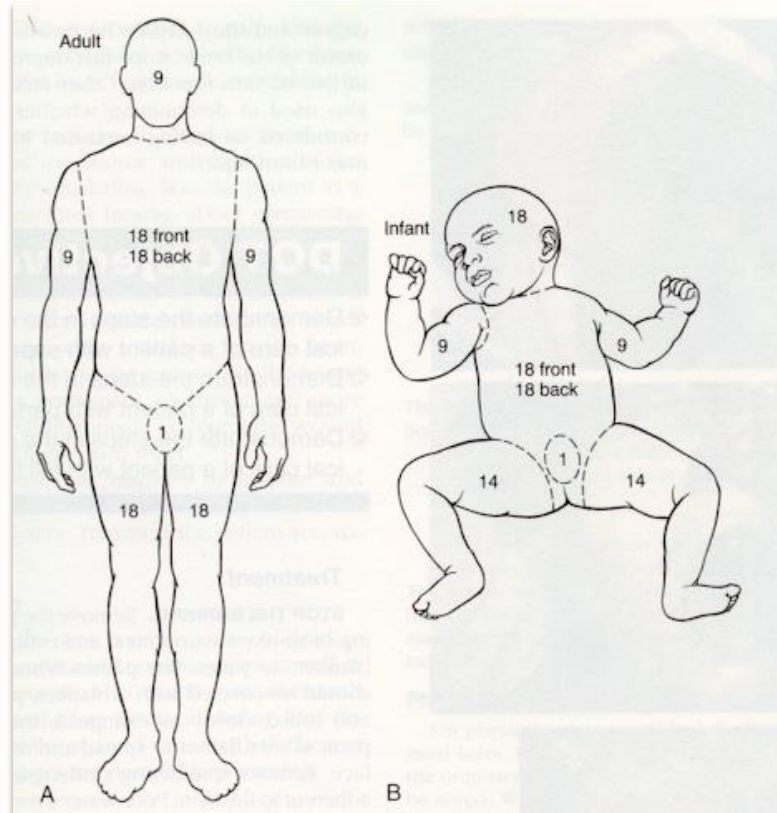
Tweede graad

Derde graad

Oorzaak



Uitgebreidheid



Date: _____

Height: _____ Weight: _____

2° _____ + 3° _____ = _____ %

Percent surface area burned
(Berkow formula)

AREA	0-1 YEAR	1-4 YEARS	5-9 YEARS	10-14 YEARS	15 YEARS	ADULT	2°	3°
Head	19	17	13	11	9	7		
Neck	2	2	2	2	2	2		
Ant. Trunk	13	13	13	13	13	13		
Post. Trunk	13	13	13	13	13	13		
R. Buttock	2Ow	2Ow	2Ow	2Ow	2Ow	2Ow		
L. Buttock	2Ow	2Ow	2Ow	2Ow	2Ow	2Ow		
Genitalia	1	1	1	1	1	1		
R. U. Arm	4	4	4	4	4	4		
L. U. Arm	4	4	4	4	4	4		
R. L. Arm	3	3	3	3	3	3		
L. L. Arm	3	3	3	3	3	3		
R. Hand	2Ow	2Ow	2Ow	2Ow	2Ow	2Ow		
L. Hand	2Ow	2Ow	2Ow	2Ow	2Ow	2Ow		
R. Thigh	5Ow	6Ow	8	8Ow	9	9Ow		
L. Thigh	5Ow	6Ow	8	8Ow	9	9Ow		
R. Leg	5	5	5Ow	6	6Ow	7		
L. Leg	5	5	5Ow	6	6Ow	7		
R. Foot	3Ow	3Ow	3Ow	3Ow	3Ow	3Ow		
L. Foot	3Ow	3Ow	3Ow	3Ow	3Ow	3Ow		
TOTAL								

Uitgebreidheid: 1%=hele hand van kind



Diepte: eerste graad



Diepte: tweede graad

- Pijn
- Blaren
- Bodem is mooi roze-rood met cap refill



Diepte: derde graad

- KLEUR AFHANKELIJK VAN OORZAAK
- NEG PIN-PRIK TEST
- GEEN PIJN



KIND KOMT BINNEN OP SPOED

SCALD

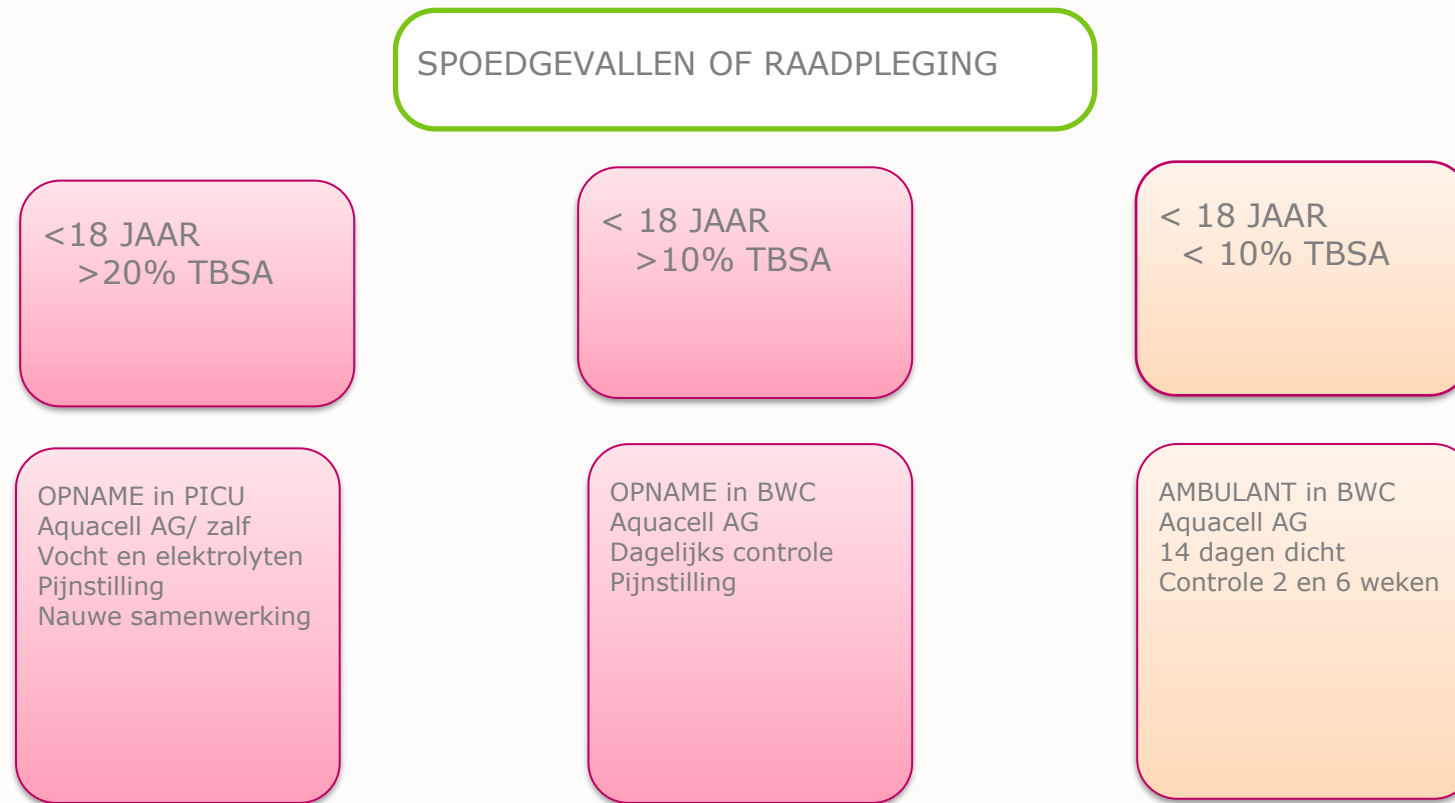
7%

TWEEDE GRAAD OPPERVLAKKIG

BESLISSINGSDIAGRAMMA



Beslissingsdiagram



Behandeling op spoed

Spoelen 20 min 20°C

Pijnstilling

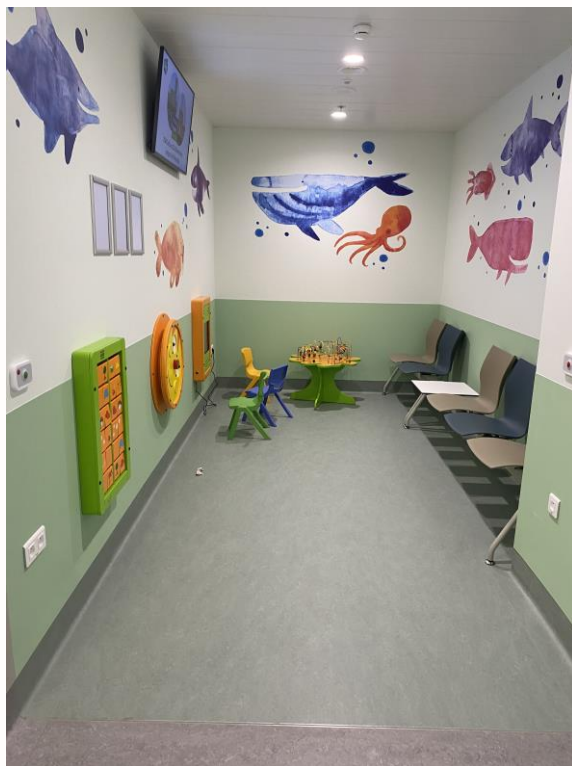
Paracetamol

Ibuprofen

Fentanyl intranasaal

Contactname met brandwondenarts van wacht

(Ambulante) Behandeling in het BWC



KIND KOMT OP SPOED

AQUACELL AG APPLICATIE



Verblijf in ons BWC



Behandeling op kinderintensieve

Samenwerking tussen intensieve en bwc

Wondzorg

Pijnstilling

Vocht en elektrolyten

Beademing?



Nazorg

KIND KOMT BINNEN OP SPOED

CONTROLE NA 14 DAGEN
PERFECT GENEZEN



PRINCIPES

Basis= hydrateren en bescherming tegen UVA en UVB

Als neiging tot hypertrofie: Drukkledij

Als stugger wordt: Silicone: gel/kleefpleister/masker/kledij/spalk

Nog een stapje verder: kine: GAF manueel of machinaal/shockwave/

Uitgerijpt litteken: microneedling en heelkunde



Littekenzorg: drukkleedij en silicone



Drukkledij: handspalk



Reconstructieve heelkunde



Reconstructieve complexe heelkunde



Psychologische ondersteuning van kind en ouders

Team van vaste psychologen in BWC

Leen Braem

Sarah Schramme

Team van vaste psychologen in Oscare

Leen Braem

Nancy Van Loey



VFU

Vertikale follow up

We volgen brandwondenkinderen van 2 jaar na het ongeval tot 18 jaar

POSAS

METINGEN

PSYCHOLOOG



Volg ons op [zas.be](https://www.zas.be) en

